

Report Xd-792 B

Rv. 864 Bergsbotn

Plassering. Sondering for å kartlegge mulige løsmasser med tanke på dosing for å bygge leduvoll for snøskred.

Som det sees av sonderingene så finnes det en del løsmasser.

Aktuell doseområde synes å være fra høyre

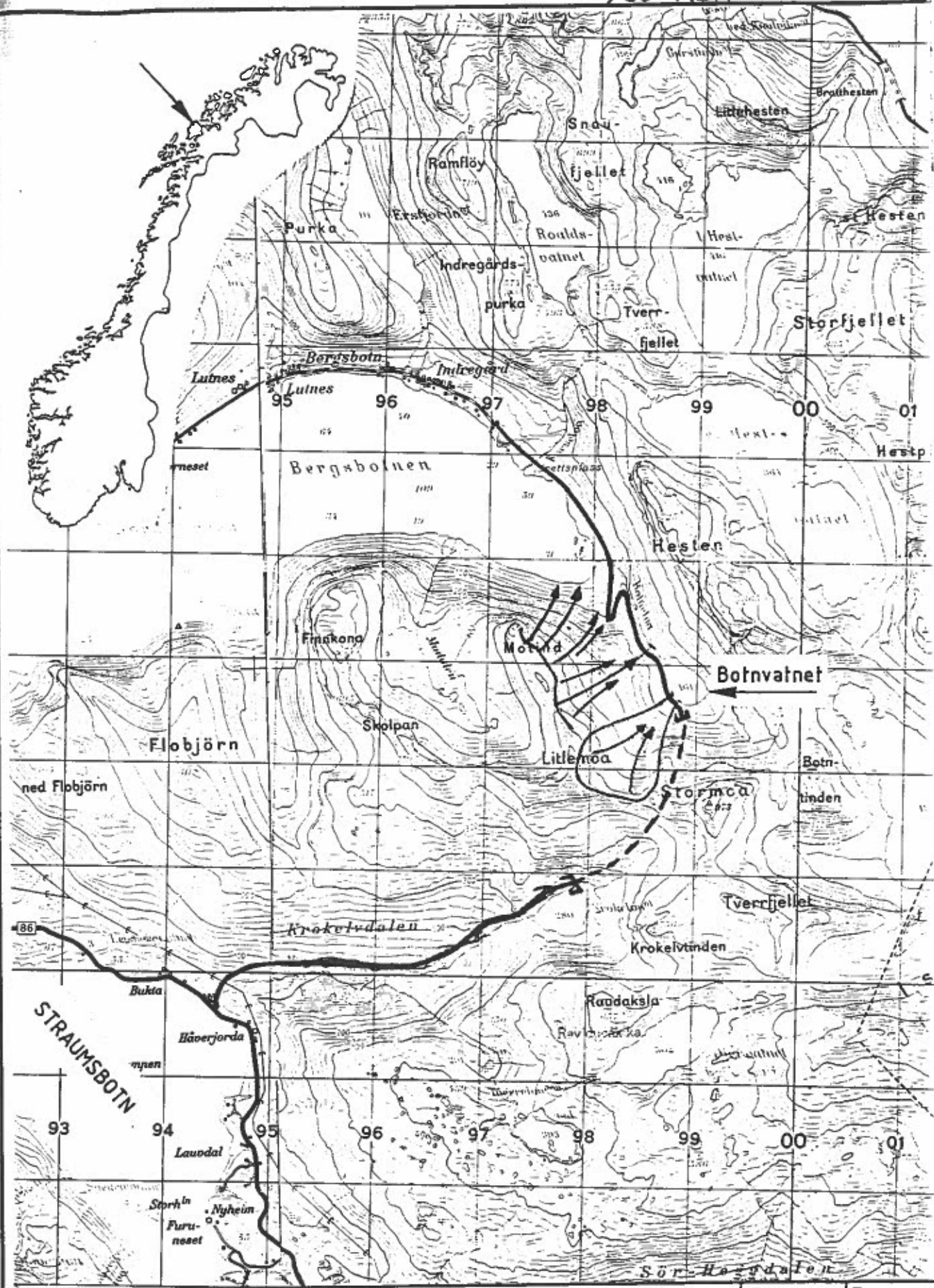
Materialitet består av sand og stein.

Det synes å være en god del stein på overflaten.

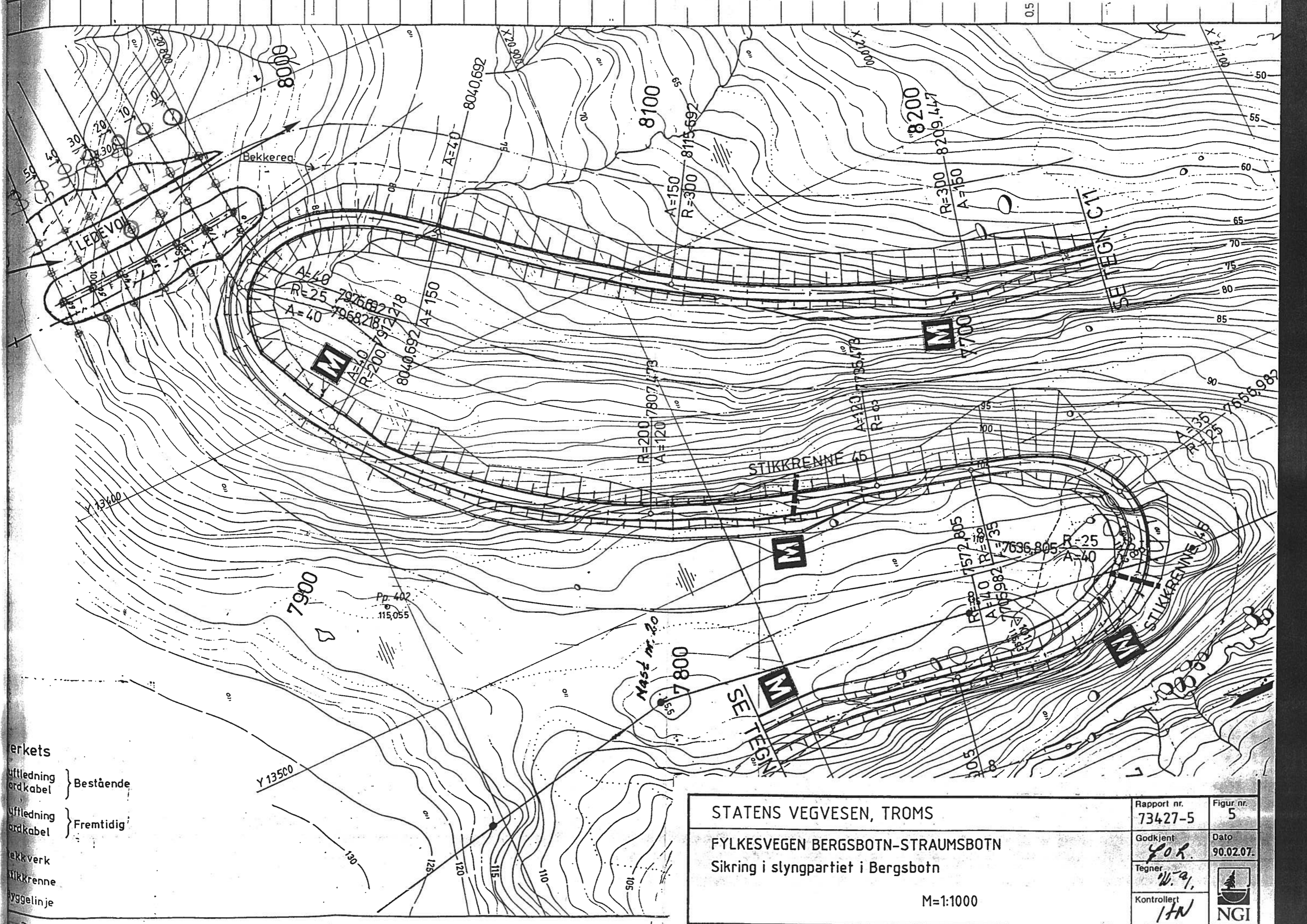
Det antas at løsmassene egner seg for bygging av skredsikringsvoll (Leduvoll)

5/1-91


Kaino



STATENS VEGVESEN, TROMS FYLKESVEGEN BERGSBOTN—STRAUMSBOTN Oversiktskart M=1:50 000	Dato 90.02.09.	Tegner W.G.
	Godkjent FOL	Kontroller: ISN
	Rapport nr. 73427-5	
Norges Geotekniske Institutt		Figur nr. 1



- erkets
- uffledning } Bestående
- ordkabel
- uffledning } Fremtidig
- ordkabel
- ekkverk
- stikkrenne
- byggelinje

STATENS VEGVESEN, TROMS FYLKESVEGEN BERGSBOTN-STRAUMSBOTN Sikring i slyngpartiet i Bergsbotn M=1:1000	Rapport nr. 73427-5	Figur nr. 5
	Godkjent FOR	Dato 90.02.07.
	Tegner W. A.	 NGI
	Kontrollert IHN	

STATENS VEGVESEN

PRØVETAKING

Blankett nr. 439

Sted *Kv. 864 rassikring i* Prøvetaker *Stovlet*Oppdragsnr. *Bergsbøttel* Grunnvannst.Hull *P 30 - 10m - 4* TerrengkoteDato *22/10-90* Sign.

Dybde i meter	Prøve dybde	Sylinder nr.	Merknad
			<i>Top, sand og slim</i>
1	<i>0.5</i>		
2	<i>2.0</i>	<i>1</i>	<i>Sand</i>
3			<i>Ikke mulig å få</i>
4			<i>fine dyper.</i>
5			<i>Sand og stein.</i>
6			
7			
8		<i>L.m. 0661</i>	
9			
10			
11			
12			

STATENS VEGVESEN

DREIESONDERING

Blankett nr. 450

Sted *Kv. 864 rassikring* Dato *22/10-90*Oppdragsnr. *i Bergsbøttel* Sign. *EEF*

Hull Terrengkote

Dybde i meter	Last i kg.	Ant. halve omdr.	Anm.	Dybde i meter	Last i kg.	Ant. halve omdr.	Anm.
0				15			
1			<i>Sondering</i>	16			<i>hell</i>
2				17			
3				18			
4				19			
5				20			
6				21			
7				22			
8				23			
9				24			
10				25			
11				26			
12				27			
13				28			

(5185)

Profil 0

2,40m

til ant. fjell

10m-h

2,85m

til ant. fjell

20m-h

1,85m

til ant. fjell

10 m - v
1,90 m til
ant. fjell

Profil 10

2,30m

til ant. fjell

10m-h

2,05m

til ant. fjell

20m-h

2,85m

til ant. fjell

10 m - v
2,05m til
ant. fjell

Profil 20

2,45m til

ant. fjell

10m-h

4,00m til ant. fj.

Meget hard fra 2,0m.

20m-h

2,15m til

ant. fjell

10 m - v
1,75m til
ant. fjell

Profil 30

2,00m til

ant. fjell

10m-h

2,45m til

ant. fjell

20m-h

3,20m til ant. fj.

Lit og stein ca. 1,20 m

10 m - v
1,40 m til
ant. fjell

Profil 40

1,55m til

ant. fjell. Sand

10m-h

2,00m til ant.

fjell

20m-h

1,60m til

ant. fjell

10m-v
1,35m til
ant. fjell

Profil 50

1,50m til

ant. fjell

10m-h

1,50m til

ant. fjell

20m-h

1,80m til

ant. fjell

10m-v

Profil 60

1,60m til

ant. fjell

10m-h

1,90m til

ant. fjell

20h

1,80m

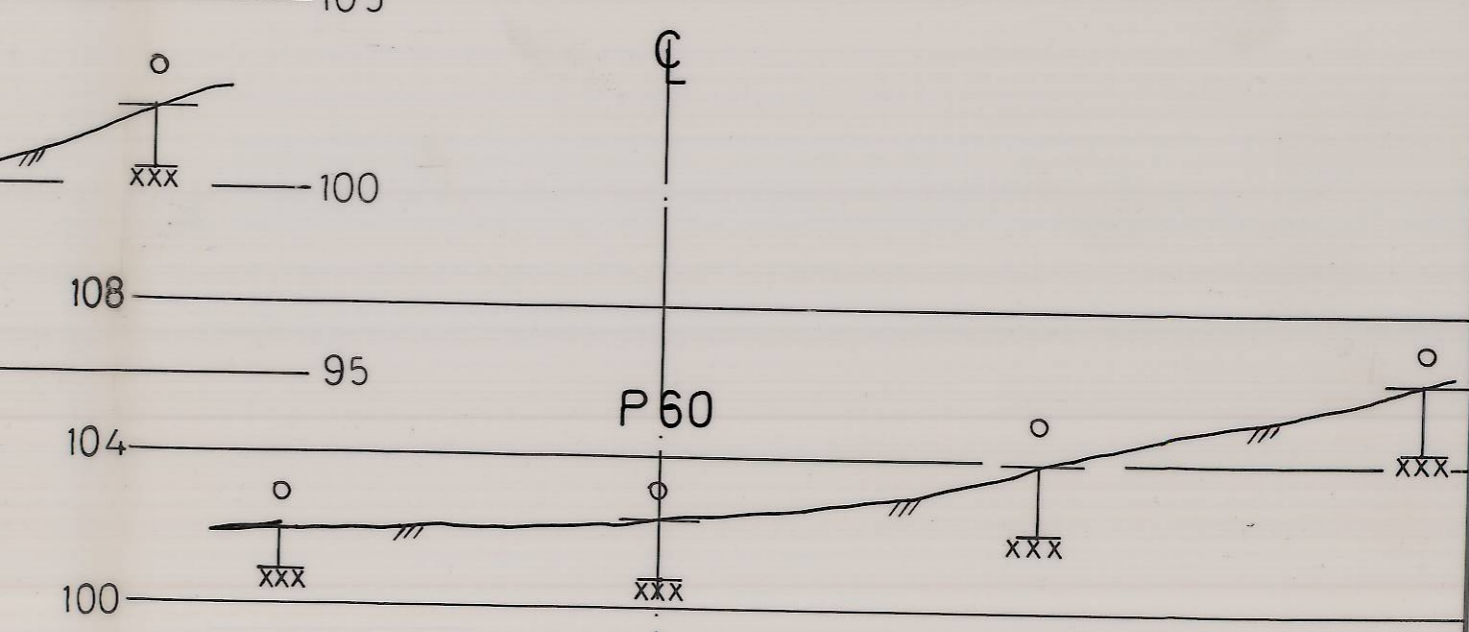
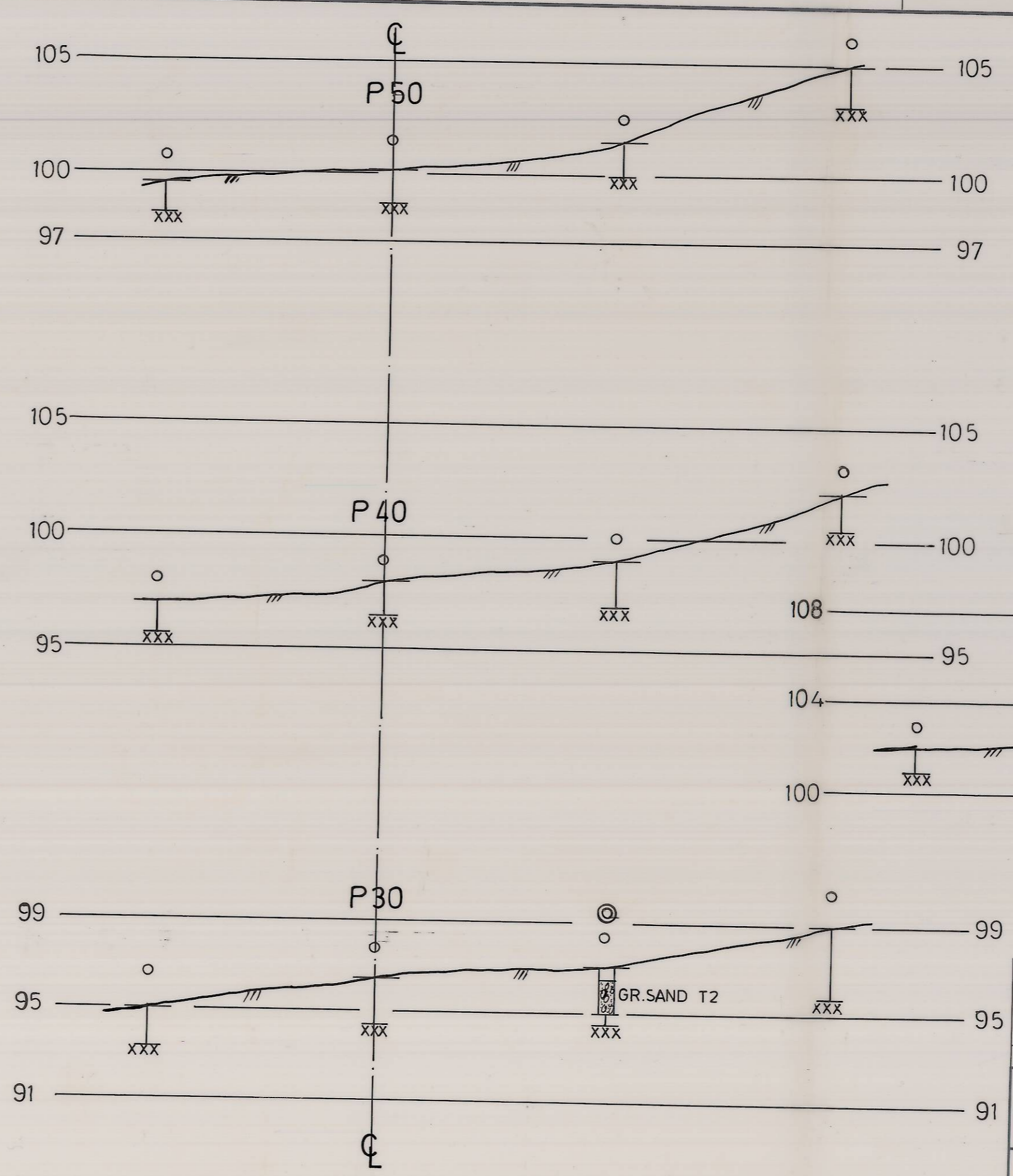
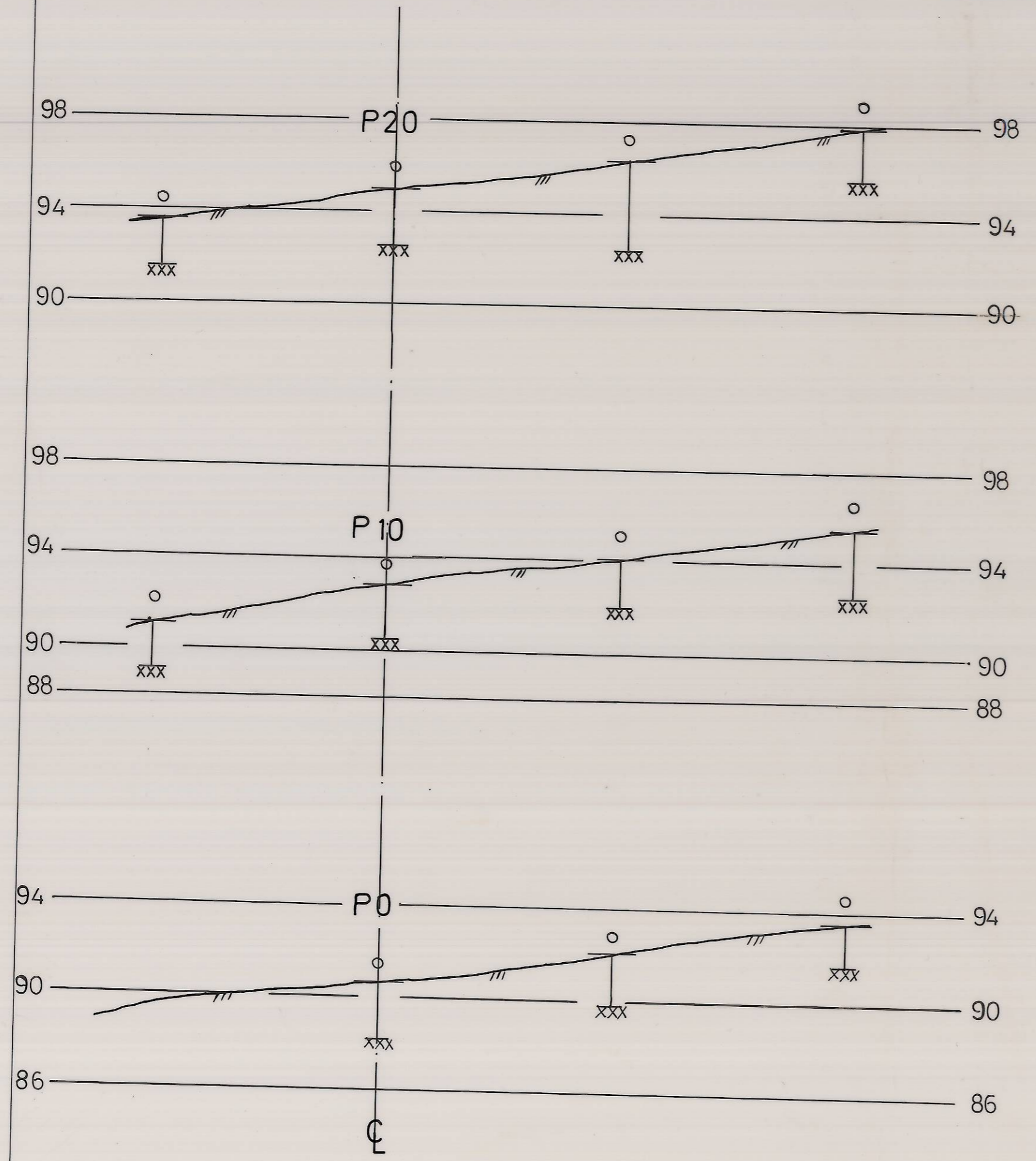
til ant. fjell

1,10m

til ant. fjell

Lit og stein ca. 1m
Sand

Lit og stein
Sand



RASSIKRING

Tegningsgrunnlag:		
Vedlegg til rapport:		
TVERRPROFILER 0, 10, 20, 30, 40, 50, 60	Målestokk H 1 : 200 V 1 : 200	Boret: 22.10.90. Tegn.: 11.01.91. <i>PHD</i> Saksbeh.:
GRUNNUNDERSØKELSE: RV. 864, BERGSBOTN		Tegning nr. Xd-792B-02
TROMS VEGVESEN – LABORATORIET		