



Rv4 BRUFOS - HUNNSELVAS M.

17/11-88

E.F.

Grannundersøkelser - tunnel for Hunnslva 17/11-88 To.H

1. INNLEDNING.

På grunn av liten fjelloverdekning og dårlig fjell ved østre tunnelpåkugg ble det besluttet å foreta fjellkontrollboringer. Samtidig ble også vestre påkugg sjekket.

2. MARKARBEID

Det ble boret 5 hull ved østre påkugg og 4 hull ved vestre.

3. RESULTATER AV UNDERSØKELSENE.

ØSTRE PÅHUGG:

Bordylde 13,5 - 17,8 m. Løsmassefylthet over fjellet var 7,5 - 12,2 m. Løsmassene består av morenelire og delvis litt grusige/sandige masser. Det var gjennomgående lite vann i massene.

Ved hull 1 og 3 var det gråvist endel dårlig fjell over fastere fjell. Dette kan ha sammenheng med tidligere gråviste sprekkesoner (NHL-rapport). Ved de øvrige hullene var fjellet av bra kvalitet.

KOPI	ANT
ADM	
PLAN	1
ANL	3
VDLH	
LAB	1 ✓
SUM	5



Mest kritisk for tunnelen er det ved hull 5 der fjellnivå ligger ca 1,7m over tunneltaket.

Fra hull 5 stiger fjellet på mot blokkene der den øverste blokken dekket er fundamentert direkte på fjell.

VESTRE PÅHUGG:

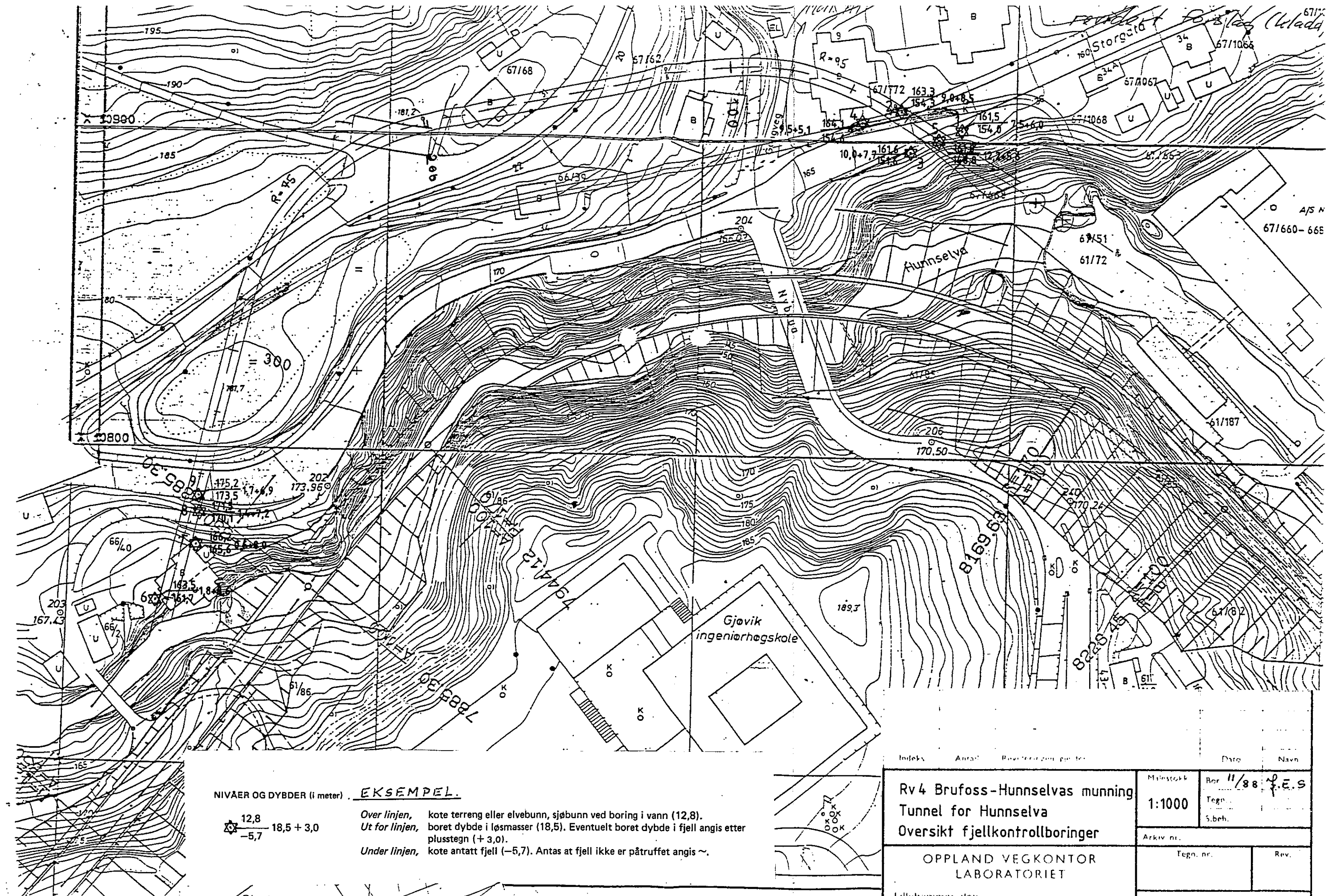
Her viser boringene 0,6-1,7m med løsmasse over fjell. Fjellet er av bra kvalitet, og det er ikke registrert soner med dårlig fjell.

4. VIDERE VURDERINGER.

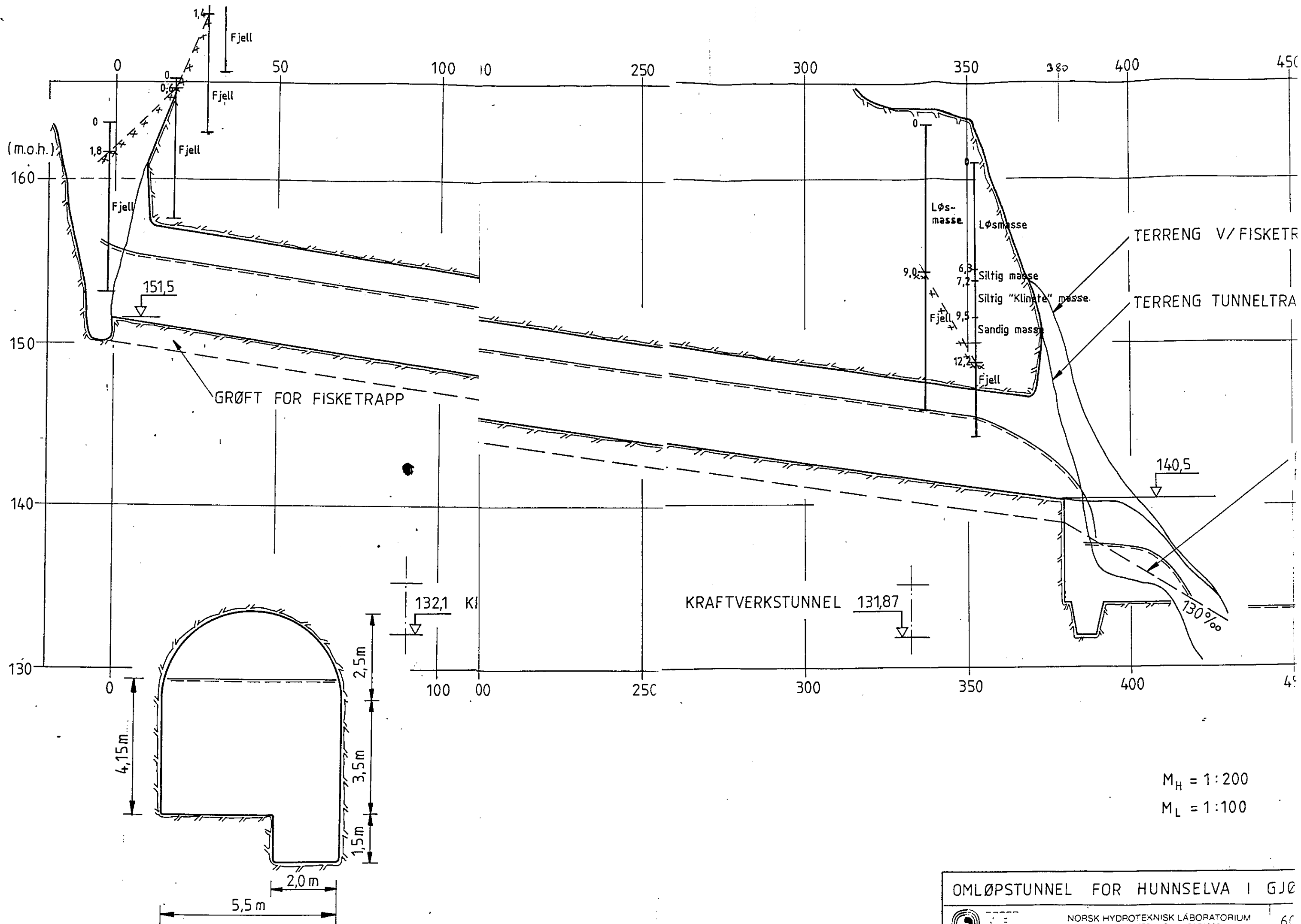
Skråningen ved østre påhugg og mot Storgata bør profileres.

I samarbeid med lab. vurderes evt tiltak som kan være nødvendige for å sikre mot fremtidig erosjon. Profileringen utføres av anlegg.

KOPI	ANT
ADM	
PLAN	
ANL	
VDLH	
LAB	
SUM	



Indeks	Antall	Rev. / Teg. / S. beh.	Date	Navn
Rv 4 Brufoss-Hunnselvas munning Tunnel for Hunnselva Oversikt fjellkontrollboringer			Målestokk 1:1000	Bor 11/88 P.E.S
OPPLAND VEGKONTOR LABORATORIET			Arkiv nr.	Tegn. nr.
Lillehammer den			Rev.	Bilag nr.



FJELLKONTROLLBORING

Blankett nr. 492

Sted Tunnelbagg Rv 4 Gjovik (utløp) Oppdragsnr. 72/88
 Hull nr. 3 Vannstand 161,5
 Kronediam. 3" Terrengkote 154,0
 Bormeskin Roc 712 HC-01 Fjellkote 154,0
 Komp.arb.trykk 9/11-88 Dato 9/11-88
 Vanntrykk YPS Sign. YPS

Dybde i meter	Matn. trykk i kp	Netto boretid i min	Sign.	Anm.	Dybde i meter	Matn. trykk i kp	Netto boretid i min	Sign.	Anm.
0					14				
1					15				
2					16				
3					17				
4					18				
5					19				
6					20				
7					21				
8					22				
9					23				
10					24				
11					25				
12					26				
13					27				
14					28				

V80-A3-1654

FJELLKONTROLLBORING

Blankett nr. 492

Sted Tunnelbagg Rv 4 Gjovik (utløp) Oppdragsnr. 72/88
 Hull nr. 3 Vannstand 163,3
 Kronediam. 3" Terrengkote 154,3
 Bormeskin Roc 712 HC-01 Fjellkote 154,3
 Komp.arb.trykk 10/11-88 Dato 10/11-88
 Vanntrykk YPS Sign. YPS

Dybde i meter	Matn. trykk i kp	Netto boretid i min	Sign.	Anm.	Dybde i meter	Matn. trykk i kp	Netto boretid i min	Sign.	Anm.
0					14				
1					15				
2					16				
3					17				
4					18				
5					19				
6					20				
7					21				
8					22				
9					23				
10					24				
11					25				
12					26				
13					27				
14					28				

V80-A3-1654

FJELLKONTROLLBORING

Blankett nr. 492

Sted Tunnelbagg Rv 4 Gjovik (utløp) Oppdragsnr. 72/88
 Hull nr. 3 Vannstand 161,6
 Kronediam. 3" Terrengkote 151,6
 Bormeskin Roc 712 HC-01 Fjellkote 151,6
 Komp.arb.trykk 10/11-88 Dato 10/11-88
 Vanntrykk YPS Sign. YPS

Dybde i meter	Matn. trykk i kp	Netto boretid i min	Sign.	Anm.	Dybde i meter	Matn. trykk i kp	Netto boretid i min	Sign.	Anm.
0					14				
1					15				
2					16				
3					17				
4					18				
5					19				
6					20				
7					21				
8					22				
9					23				
10					24				
11					25				
12					26				
13					27				
14					28				

V80-A3-1654

FJELLKONTROLLBORING

Blankett nr. 492

Sted Tunnelbagg Rv 4 Gjovik (utløp) Oppdragsnr. 72/88
 Hull nr. 4 Vannstand 164,1
 Kronediam. 3" Terrengkote 154,6
 Bormeskin Roc 712 HC-01 Fjellkote 154,6
 Komp.arb.trykk 10/11-88 Dato 10/11-88
 Vanntrykk YPS Sign. YPS

Dybde i meter	Matn. trykk i kp	Netto boretid i min	Sign.	Anm.	Dybde i meter	Matn. trykk i kp	Netto boretid i min	Sign.	Anm.
0					14				
1					15				
2					16				
3					17				
4					18				
5					19				
6					20				
7					21				
8					22				
9					23				
10					24				
11					25				
12					26				
13					27				
14					28				

V80-A3-1654

Korras hadde mistet noen skifter, derfor påstøt, for at
 jeg et vi må trille for ca 5 sek pr. barmeter

STATENS VEGVESEN

Blankett nr. 492

FJELLKONTROLLBORING

Sted *Tunnelpåbygg Rv4. Gjøvik (utløp)*Oppdragsnr. *72/88*Hull nr. *5*

Vannstand

Kronediam. *3"*Terrengkote *161,0*Bormaskin *Roc 712 HC-01*Fjellkote *148,8*

Komp.arb.trykk

Dato *11/10-88*

Vanntrykk

Sign. *J.E.S.*

Dybde i meter	Matn. trykk i kp	Netto boretid i min	Sign.	Anm.	Dybde i meter	Matn. trykk i kp	Netto boretid i min	Sign.	Anm.
0				<i>Løsmasse</i>	14		<i>49 sek</i>		
1					15		<i>57 sek</i>		
2					16		<i>62 sek</i>		
3					17		<i>55 sek</i>		
4					18				<i>Avsluttet på 17,8 m</i>
5					19				
6					20				
7				<i>Siltig brun masse</i>	21				
8				<i>Siltig svart "klinekt" masse.</i>	22				
9					23				
10				<i>Sandig lysbrun masse.</i>	24				
11					25				
12					26				
13			<i>LAR</i>	<i>Fjell</i>	27				
14		<i>44 sek</i>			28				

FJELLKONTROLLBORING

Blankett nr. 492

Sted Tunnelpøtthegg Rv 4 Gjøvik (innløp) Oppdragsnr. 72/88
 Hull nr. 6 Vannstand 163,5
 Kronediam. 3" Terrangkode 161,7
 Bormaskin Roc 712 HC-01 Fjellkote 161,7
 Komp.arb.trykk 11/88 Dato 11/88
 Vanntrykk 72,5 Sign. 72,5

Dybde i meter	Matn. trykk i kp	Netto boretid i min	Sign.	Anm.	Dybde i meter	Matn. trykk i kp	Netto boretid i min	Sign.	Anm.
0				Lossmasse	14				
1					15				
2				Lossmasse Fjell på 16m	16				
3					17				
4	46 sek				18				
5	56 sek				19				
6	60 sek				20				
7	55 sek				21				
8	57 sek				22				
9	60 sek				23				
10	50 sek				24				
11				Avsl i fjell på 10,4m	25				
12					26				
13					27				
14					28				

Vikro A3 - 1654

FJELLKONTROLLBORING

Blankett nr. 492

Sted Tunnelpøtthegg Rv 4 Gjøvik (innløp) Oppdragsnr. 72/88
 Hull nr. 7 Vannstand 166,2
 Kronediam. 3" Terrangkode 165,6
 Bormaskin Roc 712 HC-01 Fjellkote 165,6
 Komp.arb.trykk 11/88 Dato 11/88
 Vanntrykk 72,5 Sign. 72,5

Dybde i meter	Matn. trykk i kp	Netto boretid i min	Sign.	Anm.	Dybde i meter	Matn. trykk i kp	Netto boretid i min	Sign.	Anm.
0				Lossmasse	14				
1				Fjell på 16m	15				
2	35 sek				16				
3	48 sek				17				
4	56 sek				18				
5	46 sek				19				
6	59 sek				20				
7	57 sek				21				
8	58 sek				22				
9				Avsl i fjell på 8,6m	23				
10					24				
11					25				
12					26				
13					27				
14					28				

Vikro A3 - 1654

FJELLKONTROLLBORING

Blankett nr. 492

Sted Tunnelpøtthegg Rv 4 Gjøvik (innløp) Oppdragsnr. 72/88
 Hull nr. 8 Vannstand 171,5
 Kronediam. 3" Terrangkode 170,1
 Bormaskin Roc 712 HC-01 Fjellkote 170,1
 Komp.arb.trykk 11/88 Dato 11/88
 Vanntrykk 72,5 Sign. 72,5

Dybde i meter	Matn. trykk i kp	Netto boretid i min	Sign.	Anm.	Dybde i meter	Matn. trykk i kp	Netto boretid i min	Sign.	Anm.
0				Stenete Lossmasse	14				
1					15				
2	43 sek			Fjell på 11,7m	16				
3	54 sek				17				
4	57 sek				18				
5	53 sek				19				
6	62 sek				20				
7	53 sek				21				
8	46 sek				22				
9				Avsl i fjell på 8,6m	23				
10					24				
11					25				
12					26				
13					27				
14					28				

Vikro A3 - 1654

FJELLKONTROLLBORING

Blankett nr. 492

Sted Tunnelpøtthegg Rv 4 Gjøvik (innløp) Oppdragsnr. 72/88
 Hull nr. 9 Vannstand 175,2
 Kronediam. 3" Terrangkode 173,5
 Bormaskin Roc 712 HC-01 Fjellkote 173,5
 Komp.arb.trykk 11/88 Dato 11/88
 Vanntrykk 72,5 Sign. 72,5

Dybde i meter	Matn. trykk i kp	Netto boretid i min	Sign.	Anm.	Dybde i meter	Matn. trykk i kp	Netto boretid i min	Sign.	Anm.
0				Vegbano Stenete Lossmasse	14				
1					15				
2				Fjell på 11,7m	16				
3	47 sek				17				
4	48 sek				18				
5	56 sek				19				
6	57 sek				20				
7	50 sek				21				
8	51 sek				22				
9				Avsl i fjell på 8,6m	23				
10					24				
11					25				
12					26				
13					27				
14					28				

Vikro A3 - 1654